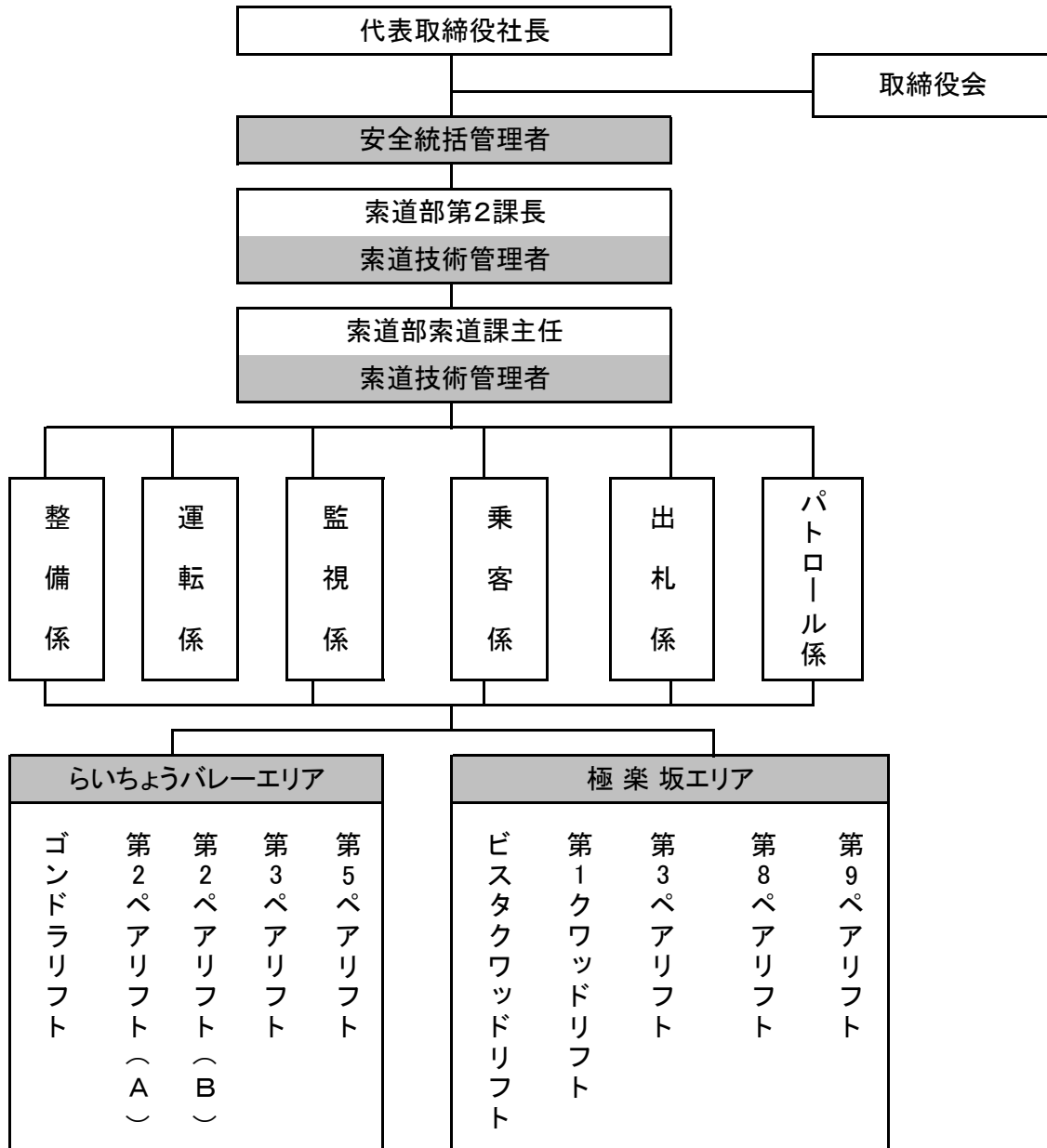


索道事業運営組織図



代表取締役社長	輸送の安全の確保に関する最終的な責任を負う。
安全統括管理者	索道事業の輸送の安全の確保に関する業務を統括する。
索道部第2課長 索道技術管理者	安全統括責任者の指揮の下、索道の運行の管理、索道施設の保守の管理、その他技術上の事項に関する業務を統括管理する。
索道部索道課主任 索道技術管理者	索道技術管理者の指揮の下、索道技術管理者の行う業務を補助する。